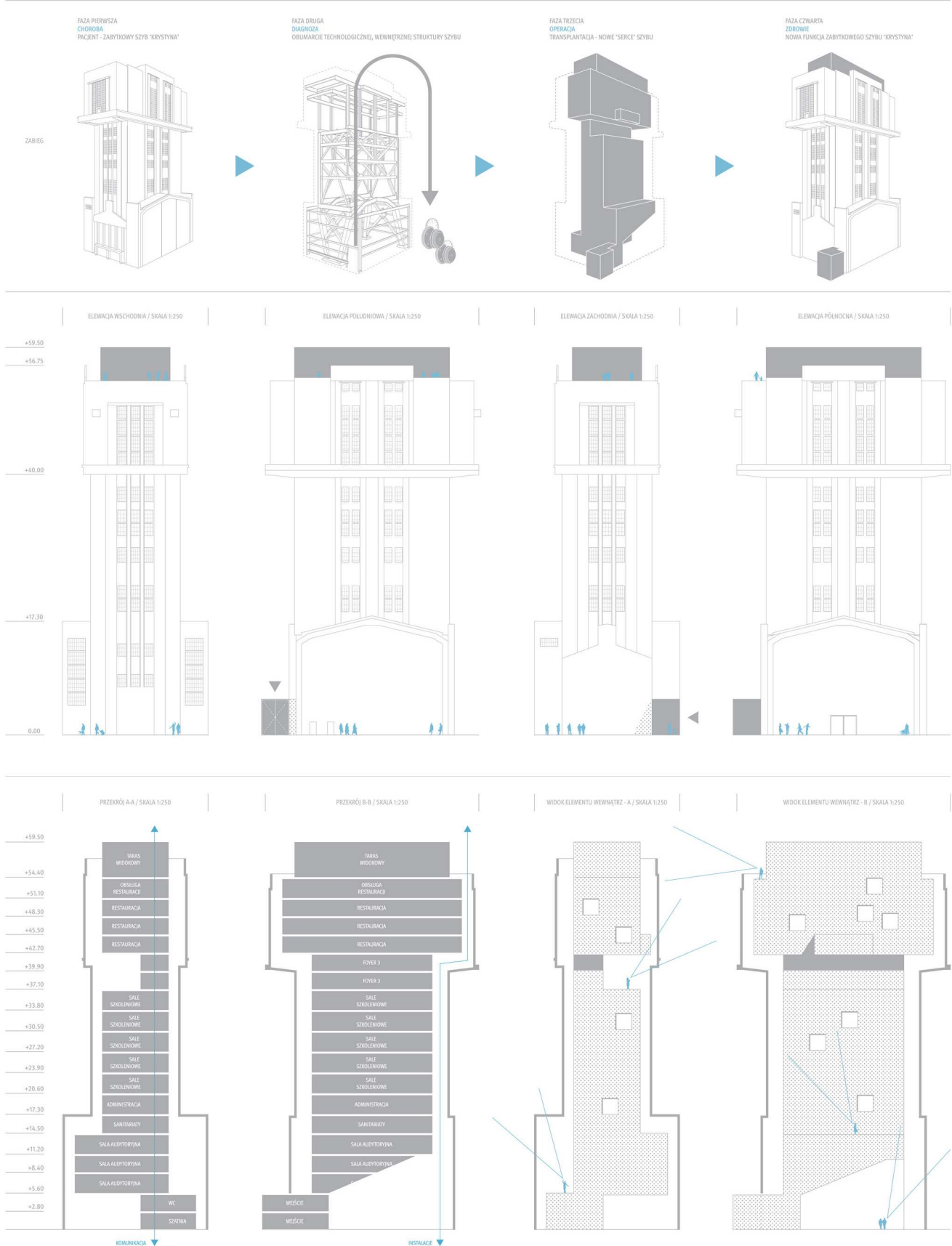


**URBANISTYKA** / PRZEDSTAWIOWY PROJEKT JEST SKŁADOWĄ PODOBIĘTNI I PRZECHWIĘSTI, RÓWNOWAŻNIA URBANISTYCZNA I MATERIAŁOWA ODMIENNOŚĆ, ELEMENTY TE I SZKICUJĄ TEJ JEDNORÓDNOŚCI I SPÓJNOŚCI ZAŁOŻENIA. W OPRACOWANIU ODRUŻAMY METODE REHABILITACJI STRUKTURY MIASTA OPRATEK O NOWE, LEZ FRAGMENTARYCZNE ELEMENTY. PODJEMIEMY DZIAŁANIE KOMPLEKSOWE, WŁACZAJĄC W ZAKRES OPRACOWANIA TEREN PRZEZNACZONY POD BUDOWĘ PRZEJAZDU GALERII HANDLOWEJ I ZŁAZKI W PÓŁNOCNEJ CZĘŚCI TERENU CIEKAWY SZYBOWY SPÓJNY STRUKTUR, KTÓRA ODEGRA NIEZMIERNĄ ROLE W SZKICOWANIU MIASTA BYTOM. / IDEA ZAŁOŻENIA URBANISTYCZNEGO OPIERA SIĘ NA ANALIZIE WYSOKOŚCOWEJ PANOBY BYTOMIA. PRZEDSTAWIOWY - JAKO PIERWSZY - SCHEMAT POKAZUJE JAK WIELKA PRZEZYMKA WYSOKOŚCOWA NAD POŁUDNIOWĄ CZĘŚCIĄ MIASTA MA JEJ PÓŁNOCNY ODPOWIEDNIK, TAKA DYSPROPORCJA DYSYPLINIE DO JEJ STOPNIOWEGO WYRÓWNIANIA. STĄD IDEA 'RÓWNOWAŻNI URBANISTYCZNEJ'. NASTĘPSTWEM TEJ DECYZJI JEST WERYFIKACJA KONCEPCJA POPRZECZNEGO TERENU PRZEI KOPALNI SZOMBIERKI WRAZ Z JEJ 'PEŁNĄ' - ZABYTKOWYM SZYBEM 'KRYSZYŃNA'. NODPOWSTAŁE ZAŁOŻENIE URBANISTYCZNE BĘDZIE NIEWPŁYWNĄ ZACZĄTKEM UZDROWIENIA I ROZWOJU POŁUDNIOWEJ CZĘŚCI MIASTA. / PODSTAWĄ PROJEKTU SĄ DWA WSPÓŁZALEŻNE ELEMENTY: ISTNIEJĄCY ZABYTKOWY SZYB KRYSZYŃNA, WOBEC KTORÉGO POSTĘPIEMY ZGODNIE Z ZASADĄ MINIMALNEJ INGERENCJI ORAZ CZĘŚĆ PROJEKTOWANA: 'KLAMRA USŁUGOWA' I SIĘBENI WYBIRANA PRZEZ INWESTORA. POZWAŁA NA ETAPOWANIE INWESTYCJI. 'KLAMRA' OPIERAJĄC USŁUGI W SOBIE MAZIERNE PAKOWANI. TEN ZABIEG POZWAŁA UŁOŻYĆ TEREN OD KOMUNIKACJI, A 'ZIEMIA DOLNA' STAJE SIĘ PODWALNĄ DLA NOWOPOWSTAŁYCH OBJEKTÓW WISYDŁOWYCH. / ISTOTNYM ELEMENTEM PREZENTOWANEGO PROJEKTU JEST JEGO ASPEKT HISTORYCZNY. KOPALNIA SZOMBIERKI PODZASTAWIA PO SOBIE NIEZMIERNĄ PRZEZSŁOŻY SZYBÓW CZY POKŁADÓW KOPALNIANYCH. WŁAŚNIE W RAMACH OWEJ PAMIĘCI HISTORYCZNEJ NOWE WIEŻE PRZYJMĄ ZWIĄZANE Z TYM MIECZEM 'KOBIECE' WIDOKI. TAK OTO DŁUGIE SZYB 'KRYSZYŃNA' I 'EWA' DYSKUTUJĄ SOBIE SIĘBENI NOWOCY, SZOMBIERSKICH SIÓSTR. / NA MAPIE BYTOMIA POJAWIA SIĘ NOWY WAŻNY PUNKT - 'SISTERTOWERS' - 'SIÓSTRZANE WIEŻE', KTÓRE W PRZYSZŁOŚCI MAJĄ SIĘ STAC NOWĄ 'SZANSA' DLA MIASTA.

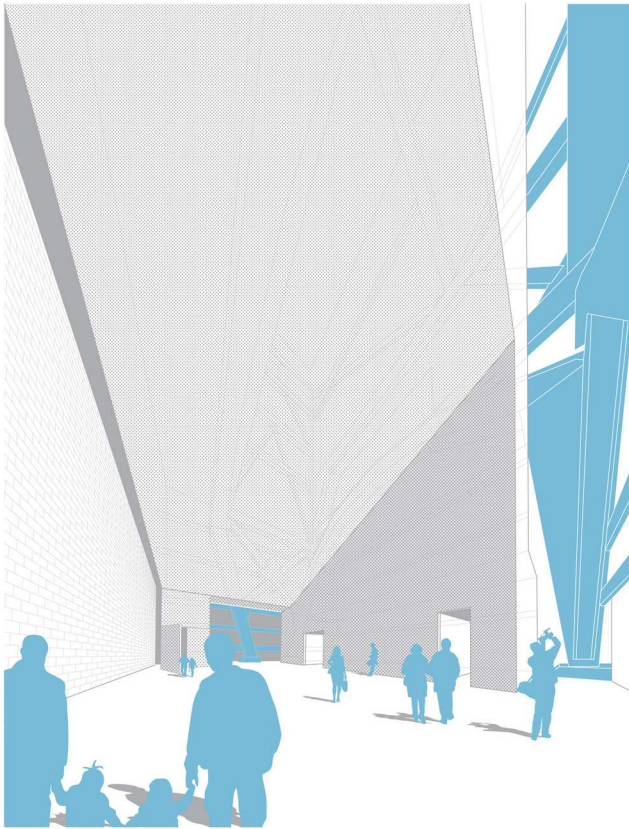
**OBJEKT - SZYB KRYSZYŃNA** / SAMOTNA, OUBMARLA PERLA ARCHYTEKTURY PRZEMYSŁOWEJ CZARNEGO ŚLĄSKA, REANIMACJA JAKIEJ BEZSPRZECZE WYMAGA POŁEKA NA LOGICZNEJ KONTYNUACJI PROPOZYCJI ZAGOSPODAROWANIA TERENU. / JEZY JEDNORÓDNOŚCI I SPÓJNOŚCI ORAZ ZASADĄ MINIMALNEJ INGERENCJI ZOSTAJĄ PRZETTRANSFORMOWANE Z ZAPISU URBANISTYCZNEGO NA ARCHYTEKTONICZNY. ZAWIERAJĄ SIĘ ONE W POJĘCIU TRANSPARENTY. W NASZYM PRZYPADKU POŁEKA TO NA USUNIĘCIU WENETRZNEJ, MATEWIE STRUKTURY FUNKCJONALNEJ OBJEKTU, W KTÓRYM MIEJSCE WPROWADZONE ZOSTAŁE NOWE 'SERCE'. OUBMARZY SIĘ WNIOSŁY PIERWOTNEGO ŻADANIA ZESPÓŁU JAKO WYCIĄGOWY WRAZ Z INFRASTRUKTURĄ. 'SERCE' TO WYSTAWIOWA OD WNETRZA, KONTRASTUJĄCA Z CIĘŻKĄ 'KRYSZYŃNA' LEKKĄ, PÓLPRZEZIERNA FORMA NAWIĄZUJĄCA MATERIAŁOWO I IDEOWO DO NOWOPROJEKTOWANYCH 'SIÓSTR'. TWÓR TEN W ŻADEN SPOBÓB NIE JEST ZWIĄZANY Z SUBSTANCJĄ BUDOWLANĄ SZYBU. POZOSTAŁE ZDZYSTANSOWANY OD CEGLANEJ PASOBY JAK I STALOWEJ, IMPOWNIJENEGO SKAŁA UKŁADU BUDOWLANEGO PRZESTRZENIE WYWOŁUJĄCE SIĘ NA CAŁEJ 54 METROWEJ WYSOKOŚCI MIĘDZY NOWĄ TRANKĄ, A HISTORYCZNĄ SIÓBRĄ DĄJĄ LEŻYKOWIOM MOŻLIWOŚĆ PEŁNEJ PENETRACJI WIZUALNEJ WSZYSTKICH ELEMENTÓW OBJEKTU. W TEN SPOBÓB CHCEMY USZANOWAĆ, A JEDNOCZEŚNIE PODKREŚLIĆ JEGO DUŻĄ WARTOŚĆ KULTUROWĄ I ESTETYCZNĄ, NADANIE HISTORYCZNYM ELEMENTOM RANGI 'EKSPONATU MUZEALEGO' PRZEDSTWIENIE 'SZYB KRYSZYŃNA' DO PRZEJĘCIA FUNKCJI OGÓDNIOWSTĘPNIEJ. ZABIEG TAKI POZWIŁA UŻYĆ WIEGO BEZCENNYM DROBEM PUBLICZNYM, NIESTETY MUZEJUM LUB INNE PODOBNE FORMY AKTYWNOCI NIE POZWIŁA ZAPEWNIĆ POŻĄDANEGO POZIOMU RENTOWNICZYM INWESTYCJI. DŁUGIE TĘŻ MASZA PROPOZYCJA ZACHOWAĆ ODTWARZY CHARAKTER JEST STWORZENIE W 'SERCU' ZESPÓŁU SAL KONFERENCYJNY SZKOLENIOWYCH I BIUROWYCH. / UKŁAD FUNKCJONALNY ZOSTAŁ ROZBITY NA TRZY BLOKI ZGODNIE Z ZASADĄ JAKĄ ODDAJUJEMY NA FASADZIE PRZYPOMINAJĄCEJ KSZTAŁTEM GÓRNICZY 'PYLIK'. DOLNY-SZERSZA PODSTAWA MIESZCZĄCA W SOBIE REPREZENTACYJNĄ STREFĘ WIEŚCIA WRAZ Z MĄDROŚCIOWĄ AULIOWYMI SALĄ KONFERENCYJNĄ, ŚRODKOWY-SMUKŁY BLOK STANOWI ZESPÓŁ SAL JAKOŚCICH PRZEJĄC FUNKCJE POMIESZCZEŃ SZKOLENIOWYCH I BIUROWYCH, GÓRNI-NARSZERSZA CZĘŚĆ TO PRZESTRZENIA RE-STAURACJA. / Z WSZYSTKICH OPISANYCH POMIESZCZEŃ KOMPOZYCJI WIDOKOWEJ KADRY POWSTAJĄ CHARAKTERYSTYCZNE OBRAZY MIASTA I KONSTRUKCJI. / JEDNYMI FRAGMENTAMI 'SERCA' SYGNALIZUJĄCYMI Z ZEWNĄTRZ O WTBARWNIENIU W HISTORYCZNYM SUBSTANCJI SZYBU JEST OBTWARZAJĄCY ELEMENT WISYDŁOWY I ZAMIAJĄCY TABASU WIDOWEJ. / ZASADĄ MINIMALNEJ INGERENCJI ODNOWIĄC SIĘ DO ARCHYTEKTURY ZWIĄDUJE JEAN ZASADNIENIE I POWINNA BYĆ ROZUMIANA W SZERSZYM KONTEKŚCIE PROCESU PROJEKTOWEGO ROZPOCZĘCIE W SKALI URBANISTYCZNEJ.

**ROZWIĄZANIA TECHNICZNE** / IDEA JEJ STWORZENIE ZUPLENE NOWEGO BUDYNKU WENETRZNY ZABYTKOWYM SZYB 'KRYSZYŃNA'. PONIEWAŻ EKSPERTYZA TECHNICZNA ZAKŁADA WYBUDOWANIE TRZYNKI KOMUNIKACYJNEGO WIEŻY WSKAZUJE ISTNIEJĄCYCH STROPOW. W PROJEKCIE USUWAMY WSZYSTKIE ZBĘDNE ELEMENTY WENETRZNEJ, NIEWYKORZYSTYWANE KONSTRUKCJI STALOWEJ, ABY OBTWARZYĆ JAK NAWIĘKSZĄ PUSTĄ PRZESTRZENIĄ W ŚRODKU WIEŻY. MASYJNA WYCIĄGOWA ZOSTAŁE ZDEMONTOWANA I UMIESZCZONA POZA BUDYNKEM W 'ZIELONYM' SKANSENIE PRZEMYSŁOWYM. SKAŁA OBJEKTU NIE POZWAŁA RÓWNIĆ NA ZACHOWANIE ZABYTKOWYCH MASZYNERI W DOLNEJ CZĘŚCI RESTAUROWANEJ GŁĘBOKI KONSTRUKCJA STALOWA, PRZESTRZENNA RAMA, ZOSTAŁE NIENARUSZONA. / PROPOWNIOWANA WENETRZNA STRUKCJA ZAPROJEKTOWANA W KONSTRUKCJI ŻELBETOWEJ, W KTÓREJ CZĘŚĆ KOMUNIKACYJNA (WINY I KLATKI SCHODOWE) PEŁNI ROLĘ TRZYNKI. STROPY POSZCZEGÓLNYCH KONDYKACJI OPIRTE SĄ NA NIE WSPORNIOWY. JEŚLI ZAISTNIEJE POTRZEBA-ODDADKOWO ZOSTAŁA WYKORZYSTANA POPRZECZNE POŁĄCZENIE Z ISTNIEJĄCĄ KONSTRUKCJĄ WIEŻY. POKAZAŁA WIEDUKONFORMACYJNA PRZESTRZENIĄ PO-MIĘDZY DNIOMA BUDYNKAMI POZWAŁA WYSPORNIOWAĆ ZABYTKOWĄ, STALOWĄ RAMĘ, JEDNOCZEŚNIE JEST MIECZEM NA P-PROWADZENIE INSTALACJI NIEZBĘDNYCH DO FUNKCJONOWANIA NOWEGO 'SERCA' BUDYNKU, MAGAZYNY I POMIESZCZENIA TECHNICZNE LOKALIZUJEMY W CZĘŚCI PODZIEMNEJ SZYBU, Z BEZKOLIZYJNYM DOSTĘPEM OD STRONY SKARPK. NA TYM POZIO-MIE BĘDZIE POSADOWIOWY GŁÓWNY TRZYN BUDYNKU. W ZALEŻNOŚCI OD PRZEPRAWADZONYCH EKSPERTYZY ZAKŁADAMY OPRAC-CEGO NA GRUNCIE LUB NA PRYCE ŻELBETOWEJ (TRANSFER-SŁOJ). ELEWACJE W OPRZĘDZI DO CZĘŚCI ISTNIEJĄCEGO SZYBU-ROKONANE SĄ Z PÓLPRZEZIERNEJ, MATEWEGO POLUMIĘGANIŁ. DODATKOWO POJAWIA SIĘ OKNA-NATURALNE OBRZYD KARBONU-JĄCE WENETRZNA FASADZ POKAZUJĄCE NIEWYKORZYSTANE WENETRZNE, ZABYTKOWEJ KONSTRUKCJI ORAZ POŚRODNI DOŚWIELAJĄCE WNETRZE NOWEJ STRUKCZY. PRZEWIDUJEMY WYPOSAŻENIE BUDYNKU W WSKAZNE NIEZBĘDNE INSTALACJE WYMAGANE DLA FUNKCJI BIUROWO-RESTAUROWANEJ. OBJEKT ZOSTAŁE PODWYŚNĄ JAKO BUDYNIE INTYGALITNY. Z CENTRALNEJ STEROWANIEM SYSTEMEM ODPYWDADZAJĄCYM ZA PARAMETRY POWIETRZA, ODPONIEDNIA TEMP., WILGOTNOŚĆ, CIŚCĘ WYMIAR POWIETRZA, OŚWIETLENIA I MONITOROWANIA SYSTEMÓW PÓDŁ., ZAPROWNIOWANE ROZWIĄZANIE 'BUDYNEK W BUDYNKU' TO DOSKONAŁE POŁĄCZENIE 'NOWEGO' I 'WYKONANE' UOTWORZONA NIEZALEŻNA STRUKCJA, SPEŁNIJĄCA SAMA W SOBIE WSZYSTKIE WARUNKI TECHNICZNE. POZWAŁA UNIKAĆ ZŁUDNEJ INGERENCJI W ZABYTKOWY OBJEKT. JEST ŚWIADOMY UŁOŻENIE W STRONIE HISTORYCZNEGO SZYBU 'KRYSZYŃNA'. PRACZ ZWIĄZANE Z NIM ZOSTAŁA OGRANICZONE DO WYCIĄGOWYCH POMAŁOWANIA STALOWEJ KONSTRUKCJI (FASADZ REZYMENIĄ ZABIEPRZECZAJĄCA PÓDŁ. I DŁUGAJĄCA ANTYWYKORZYSTWIE WY-PKASOWANIA I UZUPLENIEJENIA ELEWACJI NOWĄ CEGŁĄ ORAZ WMIANY STALOKA OKIENNEJ I OBTWARZAJĄCEJ BŁACHARSKICH.









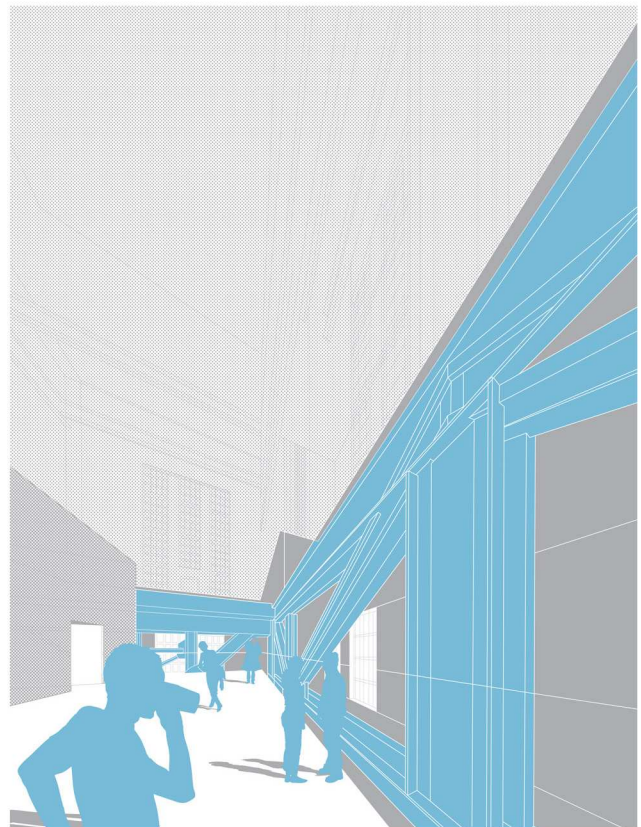
WIDOK RECEPCJI NA REPREZENTACYJNE FOYER (WEJŚCIE GŁÓWNE)



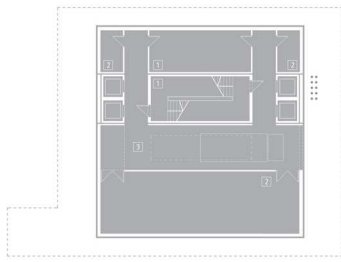
WIDOK NA SZYB 'KRYSZYŃA' OD STRONY GALERII HANDLOWEJ



WIDOK NA SZYB 'KRYSZYŃA' OD STRONY UL. ZABRZAŃSKIEJ

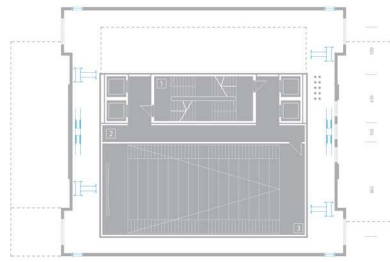


WIDOK FOYER POD SALĄ RESTAURACYJNĄ



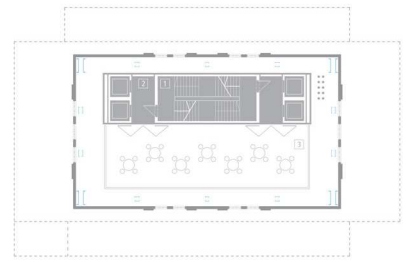
RZUT / KONDYGNACJA 3 / -9.00M / SKALA 1:200

1. KLATKA SCHODOWA - 35,5 M<sup>2</sup>
2. BIUROTY - 151,5 M<sup>2</sup>
3. PRZESTRZEŃ POMOCNICZA - 106,5 M<sup>2</sup>



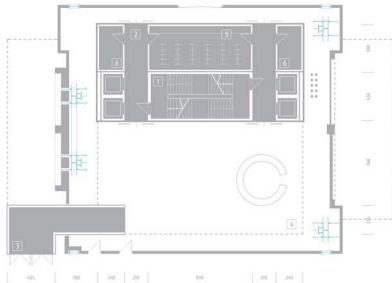
RZUT / KONDYGNACJA 4 / +11.20M / SKALA 1:200

1. KLATKA SCHODOWA - 35,5 M<sup>2</sup>
2. KOMUNIKACJA - 55,5 M<sup>2</sup>
3. AUDYTORIUM - 147,5 M<sup>2</sup>



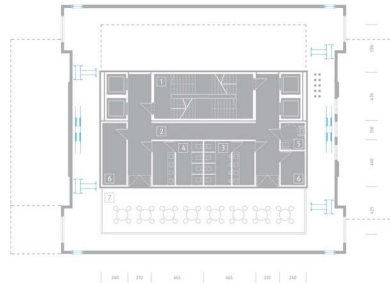
RZUT / KONDYGNACJA 12 / +37.10M / SKALA 1:200

1. KLATKA SCHODOWA - 35,5 M<sup>2</sup>
2. KOMUNIKACJA - 18,5 M<sup>2</sup>
3. Foyer 3 - 105,5 M<sup>2</sup>



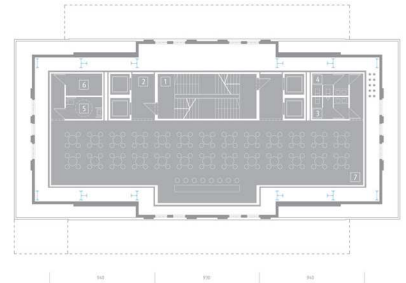
RZUT / KONDYGNACJA 0 / 0.00M / SKALA 1:200

1. KLATKA SCHODOWA - 35,5 M<sup>2</sup>
2. KOMUNIKACJA - 36,0 M<sup>2</sup>
3. WĘSZE (BIUROTY) - 31,0 M<sup>2</sup>
4. Foyer 1 - 141,0 M<sup>2</sup>
5. SZATNIA - 35,5 M<sup>2</sup>
6. POMIESZCZENIA POMOCNICZE - 17,0 M<sup>2</sup>



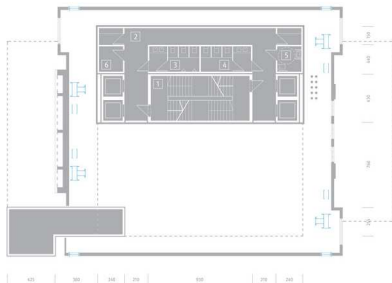
RZUT / KONDYGNACJA 5 / +14.50M / SKALA 1:200

1. KLATKA SCHODOWA - 35,5 M<sup>2</sup>
2. KOMUNIKACJA - 55,5 M<sup>2</sup>
3. WC MĘSKIE - 18,2 M<sup>2</sup>
4. WC DAMEK - 18,2 M<sup>2</sup>
5. WC DLA WYPEŁNIOSPRAWNYCH - 5,3 M<sup>2</sup>
6. POMIESZCZENIA POMOCNICZE - 18,5 M<sup>2</sup>
7. TARAS - 75 M<sup>2</sup>



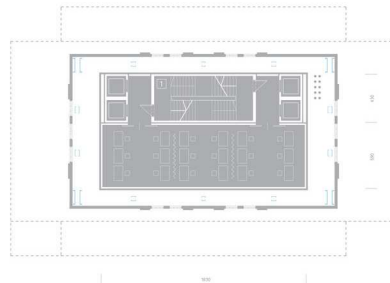
RZUT / KONDYGNACJA 14 / +42.70M / SKALA 1:200

1. KLATKA SCHODOWA - 35,5 M<sup>2</sup>
2. KOMUNIKACJA - 27,5 M<sup>2</sup>
3. WC MĘSKIE - 6,3 M<sup>2</sup>
4. WC DAMEK - 6,3 M<sup>2</sup>
5. WC DLA WYPEŁNIOSPRAWNYCH - 6,3 M<sup>2</sup>
6. BIUROTY - 6,3 M<sup>2</sup>
7. SALA RESTAURACYJNA + BAR - 175 M<sup>2</sup>



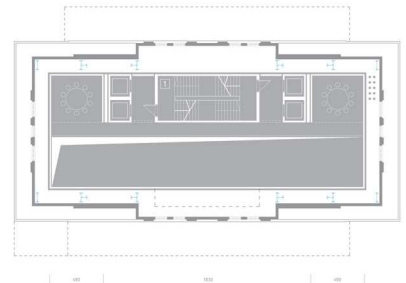
RZUT / KONDYGNACJA 11 / +2.80M / SKALA 1:200

1. KLATKA SCHODOWA - 35,5 M<sup>2</sup>
2. KOMUNIKACJA - 48,2 M<sup>2</sup>
3. WC MĘSKIE - 10,0 M<sup>2</sup>
4. WC DAMEK - 10,0 M<sup>2</sup>
5. WC DLA WYPEŁNIOSPRAWNYCH - 4,9 M<sup>2</sup>
6. POMIESZCZENIA POMOCNICZE - 11,5 M<sup>2</sup>



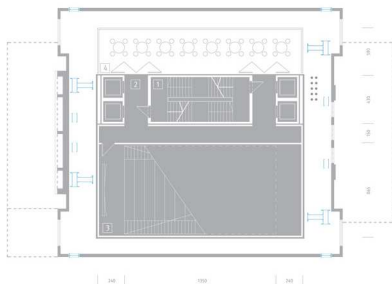
RZUT / KONDYGNACJA 6 / +7.30M / SKALA 1:200

1. KLATKA SCHODOWA - 35,5 M<sup>2</sup>
2. KOMUNIKACJA - 18,5 M<sup>2</sup>
3. POMIESZCZENIA KOMUNIKACYJNE - 100,5 M<sup>2</sup>



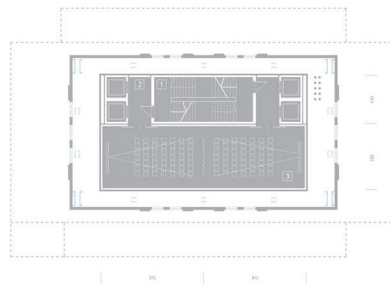
RZUT / KONDYGNACJA 15 / +45.50M / SKALA 1:200

1. KLATKA SCHODOWA - 35,5 M<sup>2</sup>
2. KOMUNIKACJA - 27,5 M<sup>2</sup>
3. LOBBY RESTAURACYJNE + ANTRÉSOLA - 71,5 M<sup>2</sup>



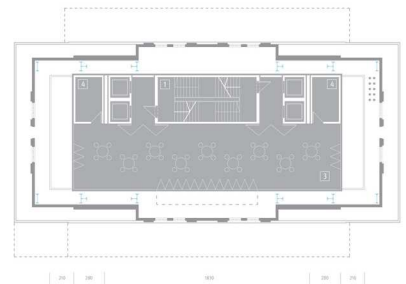
RZUT / KONDYGNACJA 2 / +5.60M / SKALA 1:200

1. KLATKA SCHODOWA - 35,5 M<sup>2</sup>
2. KOMUNIKACJA - 45,5 M<sup>2</sup>
3. AUDYTORIUM - 147,5 M<sup>2</sup>
4. Foyer 2 - 70,5 M<sup>2</sup>



RZUT / KONDYGNACJA 7+11 / +20.60M / +33.80M / SKALA 1:200

1. KLATKA SCHODOWA - 35,5 M<sup>2</sup>
2. KOMUNIKACJA - 18,5 M<sup>2</sup>
3. SALA SZKOLENIOWE - 100,5 M<sup>2</sup>



RZUT / KONDYGNACJA 18 / 54,40M / SKALA 1:200

1. KLATKA SCHODOWA - 35,5 M<sup>2</sup>
2. KOMUNIKACJA - 18,5 M<sup>2</sup>
3. TARAS WIDOKOWY OGROD ŻYWIOTY - 181,0 M<sup>2</sup>
4. POMIESZCZENIA POMOCNICZE - 19,0 M<sup>2</sup>





