

opis oznaczeń:

- ścieżka rowerowa
- zielen wysoka
- zielen średnia
- zielen niska
- projektowana siatka posadzki
- elementy informacyjne - współrzędne geograficzne
jednocześnie punkty odwodnienia liniowego
- drogi projektowane
- parkingi projektowane



idea

Opracowanie konkursowe obejmuje swym zakresem dużą część centrum Nysy. W kontekście projektowania przestrzeni publicznych można to określić skalą makro. W tym przypadku rozwiązywanie problemów związanych z zagospodarowaniem ulic, placów, rynku wymaga myślenia perspektywicznego, rozłożonego w czasie. Stawia pytania, na które odpowiedzi poznamy dopiero w przyszłości, lub nie poznamy ich wcale a pojawiają się nowe nieokreślone dzisiaj wyzwania. Jednocześnie obecne zróżnicowanie i chaos przestrzenny centrum zmuszają do podjęcia radykalnych kroków projektowych przy jednoczesnym pozostawieniu swobody na działania społeczne i kulturalne. Do podniesienia rangi miejsca i ułatwienia przestrzennej identyfikacji konieczne jest jego ujednoczenie.

Chcemy tego dokonać przez nałożenie na teren opracowania siatki 'południków i równoleżników', które opisują rzeczystwą przestrzeń bez fizycznej w nią ingerencji. W naszym przypadku są to wyłącznie technologiczne podziały betonowej posadzki, ledwo zauważalne dylatacje oparte na siatce 2,2 x 2,2 m. Reszta wydarzy się już poza architekturą. Przyczynią się do tego ludzie, ich wybory i czas. W ten sposób chcemy nawiązać do demokratycznego modelu współczesnego społeczeństwa obywatelskiego.

U podstaw tej idei leży dialektyczne przeciwstawienie się układowi 'zamkniętym' i do końca zdefiniowanym, które próbują arbitralnie narzucić subiektywny sposób wykorzystania przestrzeni publicznej. Sposób, który już w momencie powstawania będzie anachroniczny, nie przystający do rodzących się w ciąż na nowo potrzeb. Np: ukształtowanie przestrzeni już dzisiaj zgodnie z indywidualną, artystyczną wizją twórcy może spowodować brak możliwości jej dobrego wykorzystania w przyszłości. W najlepszym przypadku po prostu szybko wyjdzie z mody, stając się pokracznym pomnikiem nie odpowiadającym na realne potrzeby.

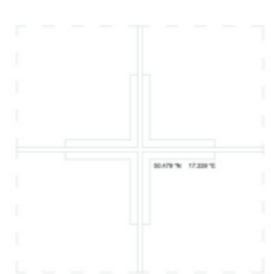
Dlatego właśnie układowi 'zamkniętym' przeciwstawiamy 'otwarte'. 'Otwarte' znaczy: wolne od subiektywnie narzuconych powiązań, dające się modyfikować w czasie, będące temem wydarzeń umożliwiających zagospodarowanie przestrzeni na własny, adekwatny do potrzeb sposób. Jako usługodawcy, a nie wszechwładzący architekti możliwości zmian i kształtowania otoczenia pozostawiamy lokalnej społeczności. W naszym projekcie przedstawiamy jedynie spektrum tak zwanych 'modułów funkcjonalnych', które mogą być wpisane w zaproponowaną siatkę. Ich wyboru oraz miejsca w przestrzeni będą dokonywać mieszkańcy, użytkownicy, których reprezentantami jest rada miasta, lokalne organizacje i stowarzyszenia. Możliwe jest również nie wykorzystanie 'modułów funkcjonalnych', - pozostawienie 'gołej' siatki. Wtedy otrzymujemy przestrzeń gotową przyjąć wszelkie wykonywane przez społeczeństwo i kulturę aktywności: koncerty, festiwale, zebrania, targi, sport itp.

Wierzymy, że to samodecydowanie o przestrzeni publicznej przyczyni się z czasem do racjonalnego jej zagospodarowania a zaproponowania przez nas siatki będzie tylko porządkującym tem wydarzeń. Mamy nadzieję również, że ten sposób działania przyczyni się do zacieśnienia więzi społecznych, pozwoli ludziom na lepsze związanie się z miejscem oraz stanie się ich naturalną przestrzenią aktywności.

oznaczenie na planie

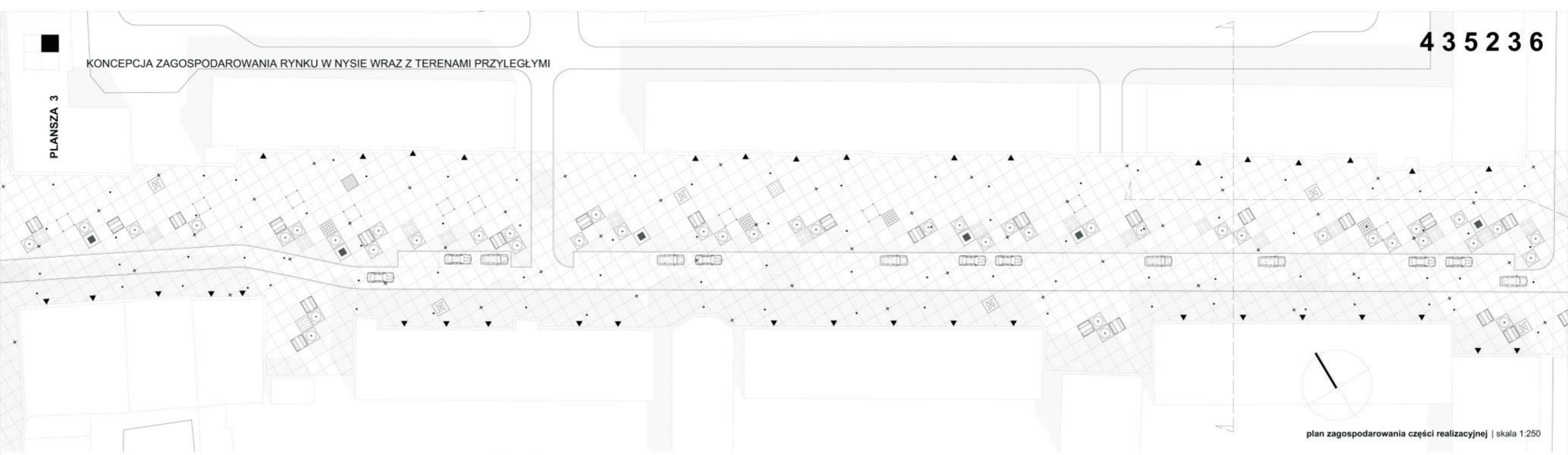


aksonometria



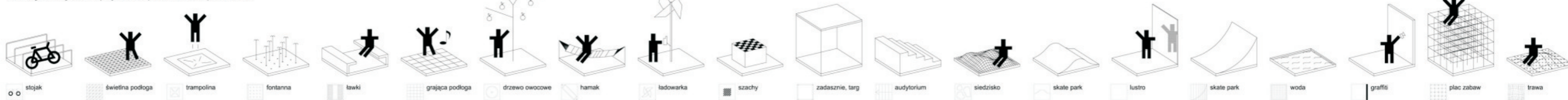
schemat rzutu

| elementy informacyjne w posadzce - współrzędne geograficzne
| jednocześnie punkty odwodnienia liniowego
schemat | elementy posadzki



plan zagospodarowania części realizacyjnej | skala 1:250

moduły funkcjonalne | wybierane przez lokalne społeczności



widok z Rynku | perspektywa



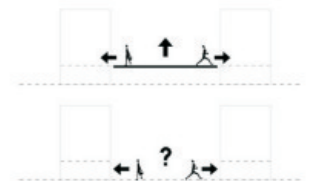
widok z ul. Celnej | perspektywa



fragment przekroju podłużnego przez ul. Celną | skala 1:250

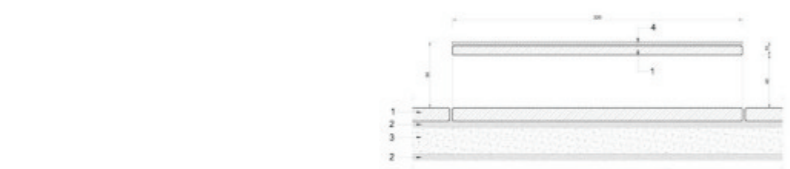
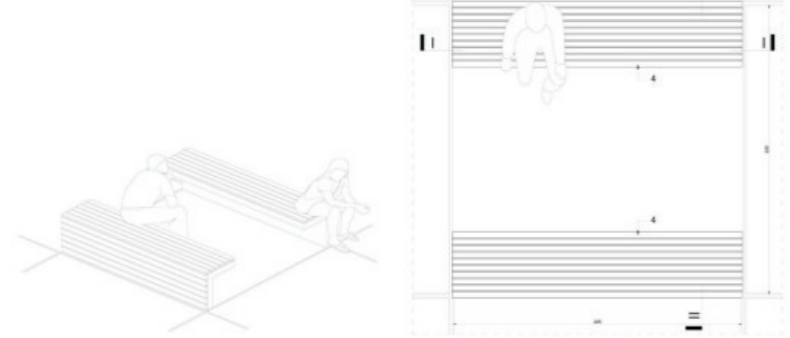


przekrój poprzeczny przez ul. Celną | skala 1:250



schemat | podniesienie posadzki ul. Celnej

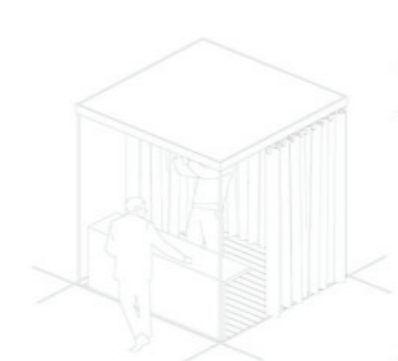
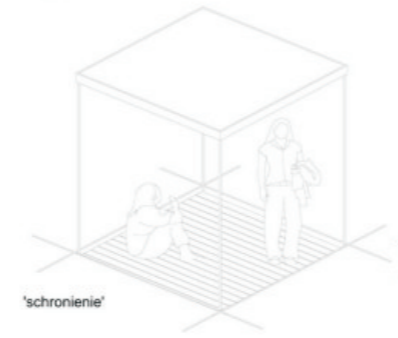
moduł "ŁAWKA"



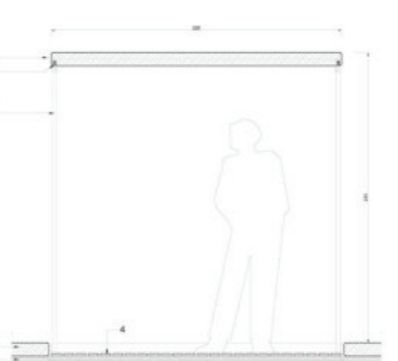
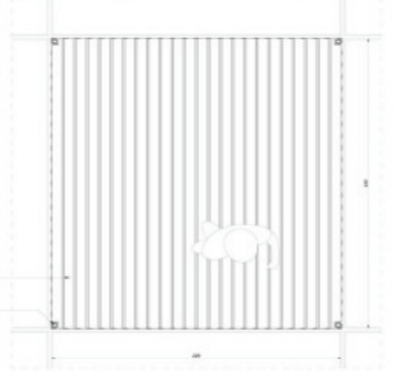
- opis oznaczeń:
- 1 beton architektoniczny
 - 2 podsypka piaskowa
 - 3 warstwa zwierzowa
 - 4 deski ryflowane z drewna egzotycznego
 - 5 stalowy profil zamknięty □
 - 6 stalowy profil zamknięty ○
 - 7 otwory na haki montażowe dla osłon

detale małej architektury | skala 1:20

moduł "ZADASZENIE"



'budka targowa'



moduł "STOJAK"

